

Gesagt. Getan. Geholfen.

**DEVK**

# **Sorgenfrei in Ihrem Zuhause**

Die DEVK Versicherungen rund um Haus und Wohnen

[www.devk.de](http://www.devk.de)

**Sicher  
wohnen –  
entspannt  
im Alltag!**



# Rundumschutz für Ihr Zuhause

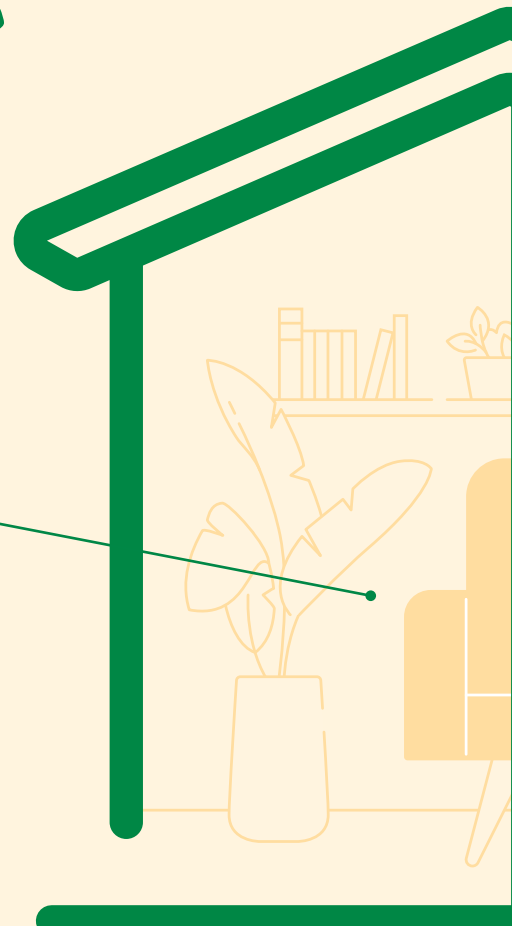
## DEVK-Hausratversicherung

Möbel, Wertsachen, Kleidung – Ihre persönlichen Schätze begleiten Sie im Alltag. Doch was, wenn etwas davon unverschuldet zerstört wird? **Genauerer zur DEVK-Hausratversicherung finden Sie ab Seite 6.**



## DEVK-Glasversicherung

Mobiliar- und Gebäudeglas kann im Alltag schnell zu Bruch gehen. **Wie die DEVK-Glasversicherung dann finanziell hilft, erfahren Sie auf Seite 14.**





## DEVK-Wohngebäudeversicherung

Auch eine Immobilie hält nicht allen Gefahren stand. Ob Brand oder Sturm – manchmal entstehen unvorhergesehene Schäden. Die DEVK-Wohngebäudeversicherung bewahrt Sie dann vor der finanziellen Katastrophe. **Nähere Informationen bekommen Sie ab Seite 18.**



## DEVK-Elementarversicherung

Ob starker Regen, Schneefall oder orkanartige Stürme – extreme Wetterereignisse kommen auch in Deutschland immer häufiger vor. **Wie die DEVK Sie vor den finanziellen Folgen von Naturgefahren schützt, erfahren Sie ab Seite 24.**

# Alles unwahrscheinlich?

Bei Weitem nicht! In Deutschland entstehen Schäden an Hausrat oder Immobilie häufiger, als man vermutet.

**Einbrüche sind  
eine Ausnahme?  
Leider nein!**

Ungefähr alle  
**7 Minuten**

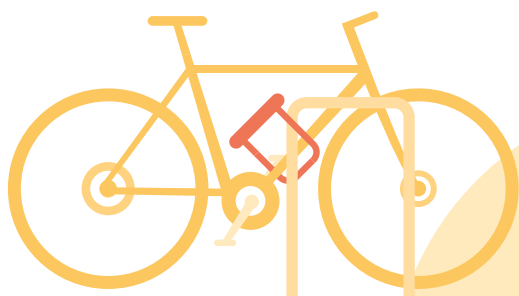
wird irgendwo eingebrochen.<sup>1</sup>



**3.165**

**Extremwetter-  
phänomene**

gab es in den letzten zehn Jahren pro Jahr.  
Zwischen 1970 und 1980  
waren es jährlich noch 711.<sup>2</sup>



**Fahrräder werden  
selten geklaut?  
Von wegen!**

**Rund  
145.000  
Fahrräder**

wurden 2020 gestohlen.<sup>3</sup>



**Alle  
2-3  
Minuten brennt es**

in einer Wohnung.<sup>4</sup>

**Welchen Wert  
hat Ihr Hausrat?**

**ca. 31.000 Euro**

beträgt der durchschnittliche Wert  
an Hausrat pro Person.<sup>5</sup>



# Der beste Schutz für Ihre Schätze

Die Designküche, Omas Vintagesofa oder der neue Flachbildschirm – im Laufe der Zeit sammeln sich beträchtliche Werte an, für die Sie lange gespart haben. Ein Brand, Rohrbruch oder Einbruchdiebstahl stellt alles auf den Kopf und kann sehr teuer werden.



Was sich in Ihrem Haus oder Ihrer Wohnung befindet, begleitet Sie nicht nur im Alltag, sondern ist auch sehr wertvoll. Wenn Teile Ihrer Einrichtung oder gar die gesamte Wohnung z. B. durch einen Brand zu Schaden kommen, muss für Ersatz gesorgt werden. In diesem Fall springt die DEVK-Hausratversicherung ein und übernimmt die Kosten.

## Neuwert garantiert

Für Ihre Einrichtung, Kleidung und Wertsachen erhalten Sie den Betrag, den Sie heute für die Wiederbeschaffung oder Reparatur ausgeben müssten. Wir wissen, wie vielfältig die Gründe sein können, durch die Ihre Einrichtung zu Schaden kommt – und stehen Ihnen in jeder Situation beiseite.

## Die DEVK-Hausratversicherung ersetzt Ihr Hab und Gut bei Schäden durch:

- Feuer
- Blitzschlag, Im- oder Explosionen
- Leitungswasser
- Sturm oder Hagel
- Einbruchdiebstahl, Raub und Vandalismus
- Überspannung z. B. durch Blitzeinschläge
- Anprall von Luft- und Land- bzw. Schienenfahrzeugen
- wenn vereinbart: weitere Naturgefahren (Elementargefahren), z. B. Überschwemmungen, Starkregen oder Schneedruck



## Der passende Schutz

Unsere DEVK-Berater erstellen mithilfe unserer Haushaltsdiagnose das passende Versicherungsprofil für Sie.



**Nutzen Sie auch unseren Online-Ratgeber mit Tipps und Informationen zum Thema Hausrat.**

## Schnell zur Hilfe

Im Schadenfall helfen wir Ihnen schnell und unkompliziert. Wir sind rund um die Uhr für Sie erreichbar. Natürlich betreut Sie auch Ihr DEVK-Berater gern und kümmert sich um alles Notwendige.

## Wählen Sie den Versicherungsschutz, der zu Ihnen passt!

Die DEVK bietet die Hausratversicherung in drei bedarfsgerechten Varianten an. Wir beraten Sie gerne!



### Aktiv-Schutz

der Basisschutz mit Selbstbeteiligung für Preisbewusste



### Komfort-Schutz

der Rundumschutz zum attraktiven Preis



### Premium-Schutz

der Topschutz für Anspruchsvolle und umfassende Sicherheit

# Produktbeschreibung Hausrat Aktiv, Komfort und Premium

Die nachstehende Tabelle verschafft Ihnen einen Überblick. Sie ist weder ausführlich noch abschließend. Bestandteil sind u. a. die Versicherungsbedingungen.

## Der Hausrat ist gegen folgende Gefahren abgesichert:

- Brand, Blitzschlag, Explosion, Implosion, Überspannung durch Blitz, Anprall oder Absturz eines Luftfahrzeugs, seiner Teile und seiner Ladung,
- Anprall sonstiger Fahrzeuge, ihrer Teile und ihrer Ladung,
- Einbruchdiebstahl, Raub, Vandalismus nach einem Einbruch,
- Leitungswasser, Schäden durch austretendes Wasser aus Aquarien, Wasserbetten, Zimmerbrunnen, Wasserwänden und Wassersäulen aus im Haus verlaufenden Regenfallrohren, aus Sprinkler- und Berieselungsanlagen sowie aus Zisternen und Regenwasserspeicher,
- Sturm und Hagel,
- sofern vereinbart: weitere Naturgefahren (Elementargefahren)

	Aktiv-Schutz (150 € SB)	Komfort-Schutz	Premium-Schutz
grobe Fahrlässigkeit bis	10.000 €	100 % der Vsumme	100 % der Vsumme
Vorsorgeversicherung	10 % der Vsumme	15 % der Vsumme	20 % der Vsumme
<b>Wir leisten auch bei folgenden Schäden:</b>			
durch Nutzwärme, Überschalldruckwellen, Rauch, Ruß und Verpuffung	✓	✓	✓
durch Kampfmittel aus abgeschlossenen Kriegshandlungen (Blindgänger)	✓	✓	✓
Wasserverlust nach einem Leitungswasserschaden (subsidiär zur Gebäudeversicherung) bis	—	—	1.000 €
durch eindringenden Regen, Schnee oder Schmelzwasser bis	—	—	5.000 €
an Inhalten von Kundenschießfächern bei Kreditinstituten bis	—	15.000 €	25.000 €
durch die Aufstellung von Gerüsten	✓	✓	✓
durch Innere Unruhen	—	—	✓
Sengschäden	—	—	✓
durch Diebstahl aus Kraftfahrzeugen, Wassersportfahrzeugen und Passagierschiffen bis	—	—	5 % der Vsumme
durch einfachen Diebstahl von Wäsche, Bekleidung, Gartenmöbeln, Garten-, Spiel- und Grillgeräten bis	—	—	10 % der Vsumme
Einfacher Diebstahl und Sturm-/Hagelschäden von Aufstellpools und Außen-Whirlpools bis	—	—	10 % der Vsumme
durch einfachen Diebstahl von Kinderwagen, Krankenfahrstühlen, Rollatoren und sonstigen Gehhilfen bis	—	—	5 % der Vsumme
durch einfachen Diebstahl während eines stationären Aufenthalts im Krankenhaus, Reha- bilitationszentrum, Kur-, Pflege- oder Seniorenheim	—	—	5 % der Vsumme
• für Hausratgegenstände bis	—	—	200 €
• und für Bargeld bis	—	—	250 €
durch Diebstahl von Hausratgegenständen am Arbeitsplatz (ohne Bargeld und Wertsachen) bis	—	—	250 €
durch Trickdiebstahl von Wertsachen und Bargeld (Versicherungsschutz besteht innerhalb der versicherten Wohnung) bis	—	—	1.500 €
nach einem einfachen Diebstahl wird die Ersatzbeschaffung der Ausweispapiere (Personalaus- weis, Reisepass, Führerschein, Scheck und Kreditkarten) bis	—	—	250 €
sowie eine Aufwandsentschädigung von erstattet	—	—	50 €
durch einfachen Diebstahl aus Wartezimmern in Arztpraxen (ausgenommen Bargeld und Wert- sachen) bis	—	—	250 €
sowie eine Aufwandsentschädigung von	—	—	50 €
durch Scheck- und Kreditkartenmissbrauch bis (gilt nur nach Einbruchdiebstahl und Beraubung)	—	—	1.500 €
an Gefriergut in Tiefkühlanlagen bei unvorhersehbarem Stromausfall	—	✓	✓
Schäden, die dadurch entstehen, dass die versicherte Wohnung bis 180 Tage nicht bewohnt und beaufsichtigt wird (Gefahrerhöhung)	—	—	✓



	Aktiv-Schutz (150 € SB)	Komfort-Schutz	Premium-Schutz
im Rahmen der Außenversicherung bis	10 % der Vsumme (max. 15.000 €)	20 % der Vsumme	40 % der Vsumme
und bis	3 Monate	6 Monate	12 Monate
an Hausratgegenständen in Zimmern und Appartements, die anlässlich einer Ausbildung von dem Versicherungsnehmer oder einer in seinem Haushalt lebenden Person angemietet werden (im Rahmen der Außenversicherung)	—	✓	✓
an Sportausrüstungen, die sich dauerhaft außerhalb der Wohnung befinden, bis	—	—	5.000 €
durch Sturm und Hagel für Hausratgegenstände auf Balkonen und Terrassen des Versicherungs-orts	✓	✓	✓
durch Phishing bis (für Vermögensschäden)	—	—	1.000 €
durch Wildtiere/Schalenwild (z. B. Wildschweine, Rehe oder Rothirsche) in der versicherten Wohnung bis (Subsidiärdeckung)	—	—	5 % der Vsumme
durch einfachen Diebstahl von Waschmaschinen und Trocknern aus Gemeinschaftsräumen	—	✓	✓
<b>Darüber hinaus sind folgende Sachen versichert:</b>			
Rundfunk- und Fernsehantennen sowie Markisen	✓	✓	✓
Rollatoren, sonstige Gehhilfen, motorgetriebene Krankenfahrräder, Aufsitzrasenmäher, Spielfahrzeuge, Surfgeräte, Gleitschirme, nicht motorisierte Flugdrachen	✓	✓	✓
beruflich genutzte Arbeitsgeräte und Einrichtungsgegenstände	✓	✓	✓
Handelswaren und Musterkollektionen bis	—	—	20 % der Vsumme, max. 10.000 €
beruflich genutzte Räume gehören zur Wohnung; Arbeitsgeräte und Einrichtungsgegenstände sind dort mitversichert bis	—	10 % der Vsumme	30 % der Vsumme
abmontierte Winter- oder Sommerreifen (inkl. Felgen), Dachboxen sowie Fahrradträger bis	—	—	2.000 €
Kleintiere bis	10 % der Vsumme	10 % der Vsumme	10 % der Vsumme
Inhalte von Aquarien (Fische, Pflanzen Pumpe), falls das Aquarium bestimmungswidrig ausläuft, bis	—	—	1.000 €
Wertsachen bis	10 % der Vsumme	30 % der Vsumme	40 % der Vsumme
Entschädigungsgrenze (außerhalb von Wertschutzschränken) für			
• Bargeld	500 €	1.500 €	2.000 €
• Urkunden, Sparbücher etc.	2.000 €	5.000 €	10.000 €
• Schmucksachen, Edelsteine, Uhren etc.	10.000 €	30.000 €	50.000 €
<b>Wir übernehmen auch:</b>			
Aufräumungs-, Bewegungs- und Schutzkosten	✓	✓	✓
Schlossänderungskosten und Reparaturkosten für Gebäudebeschädigungen und provisorische Maßnahmen	✓	✓	✓
Transport- und Lagerkosten bis	100 Tage	100 Tage	1 Jahr
Hotelkosten bis	—	1 % der Vsumme (max. 300 €) pro Tag, max. 100 Tage	2 % der Vsumme (mind. 100 €, max. 300 €) pro Tag, max. 200 Tage
Telefonkosten, die durch den Täter nach einem Einbruchdiebstahl entstehen, bis	—	250 €	1.000 €
Bewachungskosten, wenn die Wohnung nach einem Versicherungsfall unbewohnbar ist und die Schließvorrichtungen keinen ausreichenden Schutz mehr bieten, bis	—	72 Stunden	7 Tage
Rückreisekosten aus dem Urlaub bei einem Schaden ab 5.000 € bis	—	5.000 €	5.000 €
Umzugskosten nach einem Totalschaden bis	—	5 % der Vsumme	5 % der Vsumme
Datenrettungskosten (Wiederherstellung privater Dateien nach einem Versicherungsfall) bis	—	—	500 €
Vorsorgeschutz für die Kinder bei eigener Haushaltsgründung (subsidiär zur Außenversicherung und zeitlich begrenzt auf 12 Monate) bis	—	30 % der Vsumme	30 % der Vsumme
Sachverständigenkosten bei einem Versicherungsfall ab 40.000 €	—	—	✓
Feuerlöschkosten (Subsidiärdeckung)	—	—	✓

— nicht versichert    ✓ bis zur Höhe der Versicherungssumme versichert

# Zusätzliche Extras mit Topleistung

## Ergänzende Versicherungen der DEVK für Ihren Hausrat



### Der DEVK-Haus- und Wohnungsschutzbrief – Ihr Retter in der Not

Schlüssel vergessen? Wespennest im Rollladenkasten? Mit unserem Haus- und Wohnungsschutzbrief wählen Sie eine sinnvolle Ergänzung. Ein Anruf genügt – auch wenn die Heizung ausgefallen oder der Abfluss verstopft ist. Wir helfen Ihnen schnell und unkompliziert, die kleinen Katastrophen des Alltags zu bewältigen.

### Die DEVK-Jahres-Reisegepäckversicherung – unterwegs geschützt

Endlich Urlaub! Doch Ihr Reisegepäck ist nicht da. Ob geklaut oder beschädigt – mit unserer Jahres-Reisegepäckversicherung ist Ihr Gepäck nicht nur weltweit, sondern auch im eigenen Land bei Fahrten mit dem eigenen Auto versichert. Zudem unterstützen wir Sie tatkräftig, zum Beispiel bei der Wiederbeschaffung von Dokumenten.



### Elektroschutzbrief – extra für Elektronik

Der Kühlschrank fällt aus und die Garantie ist gerade abgelaufen. Kein Problem, unser Elektroschutzbrief verlängert die Garantie Ihrer Haushaltselektronikgeräte bis zu einem Gerätealter von maximal fünf Jahren (Haushaltselektronik und Unterhaltungselektronik) bzw. vier Jahren (Informations- und Kommunikationselektronik) und schützt Sie vor hohen Reparaturkosten.



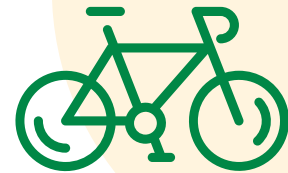
## Haben Sie Fragen?

Wir beraten Sie gern.

**Service Telefon: 0800 4-757-757**

(24 Stunden erreichbar, gebührenfrei aus dem deutschen Telefonnetz)

## Ergänzende Versicherungen rund ums Fahrrad



### Die DEVK-Fahrraddiebstahlversicherung – mobil bleiben

Fahrrad fahren macht Spaß. Ein Fahrraddiebstahl aber ist ärgerlich und teuer. Erweitern Sie deshalb Ihre Hausratversicherung. Wir versichern auch Ihre Fahrräder gegen Diebstahl – rund um die Uhr.

### Fahrradschutzbrief – Pannenhilfe

Ob auf dem Weg zur Arbeit, beim Sonntagsausflug oder gar im Urlaub – das Fahrrad ist eines der beliebtesten Fortbewegungsmittel der Deutschen. Doch je weiter man sich entfernt, desto größer ist die Herausforderung bei einer Panne oder nach einem Unfall. Wir organisieren eine Pannen- und Unfallhilfe und schleppen Ihr Fahrrad ab!

### Fahrrad-Kasko – eine umfassende Lösung

Teure Fahrräder, vor allem mit zusätzlichem Elektroantrieb wie bei Pedelecs, sind auch in der Reparatur nicht günstig. Die Fahrrad-Kaskoversicherung der DEVK springt bei Reparaturen nach Unfall, Sturz oder Vandalismus ein.



**S-Pedelecs und E-Bikes** können nicht im Rahmen der Hausratversicherung versichert werden. Sie gelten als Kleinkraftfahrzeug bzw. Leichtmofa und zählen deshalb zur Kfz-Versicherung.

## Schon gewusst?

Im Volksmund werden alle Fahrräder mit Elektroantrieb als „E-Bike“ bezeichnet. Es gibt aber Unterschiede, die auch für eine Versicherung relevant sind:

**Pedelecs** sind Fahrräder mit Tretunterstützung. Sie fahren bis zu 25 km/h und haben eine Motorleistung bis 250 Watt (hiermit ist nicht die Akkuleistung gemeint). 95–97 Prozent aller verkauften elektrisch unterstützten Zweiräder sind Pedelecs.

**S-Pedelecs** sind Räder mit und ohne Tretunterstützung und einer Motorleistung bis zu 4 kW. Sie bringen eine Geschwindigkeit von bis zu 45 km/h auf die Straße.

Echte **E-Bikes**, Elektroräder also, fahren ausschließlich mit Motorkraft, mit einer Leistung von bis zu 500 Watt und 20–45 km/h.





## „Zuhause sicher“

Seit 2016 ist die DEVK Partner im Netzwerk „Zuhause sicher“. Das Netzwerk sensibilisiert für Einbruch- und Brandschutz und hilft Menschen, ihr Zuhause sicherer zu machen.

[www.zuhause-sicher.de/ueber-uns](http://www.zuhause-sicher.de/ueber-uns)





# Tipps

## 1 Nutzen Sie die Polizeiberatung

Die wenigsten wissen und nutzen es – aber die Polizei unterstützt auch präventiv gegen Einbrüche. Sie können sich kostenlos beraten lassen. Nach einer Begutachtung Ihrer Wohnung erfahren Sie, wie Sie Ihr Zuhause sicherer machen können. Hilfreiche Tipps zu diesem Thema finden Sie auch auf der Seite der DEVK: [www.devk.de](http://www.devk.de)



## 2 Erfassen Sie Ihre Wertsachen per App oder mit Fotos

Damit Sie im Schadenfall nichts Wichtiges vergessen, das ersetzt werden muss, sollten Sie einen guten Überblick über Ihr Inventar haben. Eine Inventar-App oder Fotos helfen, den Überblick zu behalten.

## 3 Lassen Sie Ihr Fahrrad kennzeichnen

Mit einer Codierung ist Ihr Fahrrad für einen Diebstahl unattraktiv. Denn anhand des Codes lässt sich sofort nachvollziehen, wem das Fahrrad gehört. Ohne Eigentumsnachweis können Diebe das Fahrrad nicht weiterverkaufen.

## 4 Passen Sie die Versicherungssumme an

Teurer Schmuck oder Kunstgegenstände: Wenn das bei einem Einbruch gestohlen wird, ist das ein klarer Fall für die Hausratversicherung. Allerdings werden nicht alle gestohlenen Wertsachen in vollem Umfang ersetzt. Wer solche Objekte zu Hause aufbewahrt, sollte darüber nachdenken, die Obergrenze der Versicherungssumme zu erhöhen.

## 5 Bewahren Sie Wertsachen sicher auf

Auch wenn die DEVK im Ernstfall an Ihrer Seite steht: Einige Dinge in Ihrem Besitz sind möglicherweise unersetzlich. Das müssen nicht nur Wertgegenstände sein, sondern vielleicht auch Erinnerungsstücke, die Ihnen viel bedeuten. Wer Schäden oder Verlust vorbeugen möchte, sollte über die Anschaffung eines Tresors nachdenken. Unsere Experten beraten Sie dazu gerne.



## **Scherben bringen zwar Glück, aber...**

... je nachdem, was zu Bruch gegangen ist, kann es ziemlich teuer werden. Ob zerbrochene Fensterscheibe oder Sprung im Cerankochfeld – unsere Glasversicherung federt die finanziellen Folgen eines Scherbenhaufens ab.

### **Gut abgesichert**

Ganz egal, ob Sie den Schaden selbst verursacht haben oder andere verantwortlich sind – die DEVK-Glasversicherung sichert Ihre Gebäude- oder Mobiliarverglasung ab. Dazu zählen z. B.:

- Glas von Möbeln und Vitrinen
- Fensterscheiben
- Bilderrahmen
- Spiegel

Auch Kunststoffscheiben sind bis zu einem Wert von 2.000 Euro inbegriffen.

### **Wir sorgen für schnellen Ersatz**

Die Terrassentür hat einen Sprung oder das Sichtfenster Ihres Ofens ist kaputt? Solche Schäden dulden keinen Aufschub. Deshalb sorgt die DEVK schnellstmöglich für Ersatz oder Reparatur. Rund um die Uhr sind wir zur Schadenregulierung für Sie erreichbar.

# Checkliste Einbruchschutz

Einbrüche sind unvorhersehbar. Und trotzdem können Sie einiges tun, um sich zu schützen und es Einbrechern so schwer wie möglich zu machen.

## Einbruchschutz im Alltag

- ✓ Schließen Sie Türen (inkl. Keller- und Garagentüren) ab – auch bei kurzer Abwesenheit.
- ✓ Verstecken Sie keinen Ersatzschlüssel draußen.
- ✓ Schließen Sie alle Fenster, Balkon- und Terrassentüren.
- ✓ Sichern Sie Türen, Fenster, Keller- und Lichtschächte mit fachgerechter Sicherungstechnik.
- ✓ Wechseln Sie bei Verlust eines Schlüssels sofort den Schließzylinder aus.
- ✓ Sorgen Sie für eine ausreichende Außenbeleuchtung. Vor allem in dunklen Gärten und Höfen empfehlen sich Bewegungsmelder.

## Einbruchschutz im Urlaub

- ✓ Benachrichtigen Sie Ihren Nachbarn über Ihre Reise und hinterlassen Sie eine Urlaubsadresse. So sind Sie auch im Ernstfall schnell erreichbar.
- ✓ Schließen Sie alle Fenster und Türen ab. Ziehen Sie bei verschließbaren Fenstern den Schlüssel ab.
- ✓ Bitten Sie Freunde oder Nachbarn, Ihren Briefkasten zu leeren.
- ✓ Bestellen Sie Ihre Tageszeitung für die Urlaubszeit ab.
- ✓ Installieren Sie Zeitschaltuhren, die das Licht automatisch ein- und ausschalten.
- ✓ Lassen Sie Rollläden nicht den ganzen Tag geschlossen. Wenn Ihre Jalousien nicht elektronisch betrieben werden, bitten Sie jemanden um Hilfe.
- ✓ Teilen Sie den genauen Zeitraum der Abwesenheit nicht öffentlich in den sozialen Medien.
- ✓ Sichern Sie Ihre Wertgegenstände.



## Produktbeschreibung Glas Komfort und Premium

Die nachstehende Tabelle verschafft Ihnen einen Überblick. Sie ist weder ausführlich noch abschließend. Bestandteil sind u. a. die Versicherungsbedingungen.

	Komfort-Schutz	Premium-Schutz
Bruchschäden an der Gebäude- und Mobiliarverglasung	✓	✓
Scheiben, Platten, Spiegel und Lichtkuppeln aus Glas	✓	✓
Fest montierte Glaswaschtische oder -schalen	✓	✓
Platten aus Glaskeramik (inkl. Elektronik, falls die Scheibe nicht ohne diese ersetzt werden kann)	✓	✓
Glasbausteine und Profilbaugläser	✓	✓
Scheiben von Sonnenkollektoren einschließlich deren Rahmen und Abdeckungen	✓	✓
Glasbruchschäden durch Innere Unruhen	✓	✓
Glasscheiben von privat genutzten Nebengebäuden, Gartenhäusern, Garagen und Carports auf dem Versicherungsgrundstück	✓	✓
Bruchschäden an der bereits eingesetzten und eingebauten Gebäudeverglasung im Rohbau	—	✓
<b>Darüber hinaus sind folgende Sachen versichert:</b>		
Scheiben, Platten und Lichtkuppeln aus Kunststoff bis	2.000 €	✓
Künstlerisch bearbeitete Scheiben, Platten und Spiegel bis	2.000 €	5.000 €
Glas motive (keramischer Sieb- oder Digitaldruck)	—	5.000 €
Aquarien und Terrarien	—	✓
Undichtwerden der Randverbindungen von Mehrscheiben-Isolierverglasungen (Anlaufen bzw. Blindwerden) bis	—	2.000 € pro Versicherungsjahr
Blei-, Messing- oder Eloxalverglasungen und transparentes Glasmosaik	✓	✓
Absplitterungen und Muschelausbrüche bis	—	500 €
Folgeschäden nach einem Versicherungsfall durch umherfliegende Glassplitter an Gebäudebestandteilen und/oder Hausratgegenständen (z. B. Oberflächenbeschädigung) bis	—	250 €
<b>Wir übernehmen auch:</b>		
Kosten für provisorische Reparatur (z. B. Notverglasung)	✓	✓
Entsorgungskosten	✓	✓
Kosten für die Erneuerung von Oberflächenarbeiten und -gestaltung (z. B. Anstriche, Malereien, Schriften, Lichtfilterlacke und -folien)	✓	✓
Mehrkosten für die erschwerte Lieferung und Montage (z. B. Kosten für die Verwendung eines Krans oder eines Gerüsts) bis	2.000 €	5.000 €
Kosten für Reparatur von Begleitschäden (z. B. Kosten für die Beseitigung von Schäden an Umrahmungen, Beschlägen, Mauerwerk, Schutz- und Alarmeinrichtungen) bis	2.000 €	5.000 €
Schäden durch Kampfmittel aus abgeschlossenen Kriegshandlungen (Blindgänger) – Subsidiärdeckung –	✓	✓
Beseitigung von Graffiti schäden bis	—	2.000 €

— nicht versichert    ✓ bis zur Höhe der Versicherungssumme versichert



# Checkliste: Wasserschaden und Brand vorbeugen

Mit der DEVK-Hausratversicherung müssen Sie sich bei Wasser- oder Brandschäden keine finanziellen Sorgen machen. Ein solcher Schadenfall kann aber auch emotional belastend sein, wenn zum Beispiel lieb gewonnen Teile der Einrichtung beschädigt wurden oder die Organisation von Ersatz aufwendig wird. Sie können selbst aktiv einiges tun, damit es gar nicht erst so weit kommt.

## Schäden vorbeugen

- ✓ Halten Sie sich an die gesetzliche Pflicht, einen Rauchmelder zu installieren.
- ✓ Wassermelder schlagen Alarm, sobald sie kleinste Wassermengen registrieren. Beugen Sie mit diesen kleinen Helfern Wasserschäden vor.

## Elektrische Geräte sichern

- ✓ Prüfen Sie Ihre elektrischen Geräte regelmäßig – Schäden durch Kurzschlüsse sind nie auszuschließen.
- ✓ Schalten Sie die Geräte ganz aus, wenn Sie sie nicht verwenden. Der Standby-Modus reicht nicht.
- ✓ Bei langen Abwesenheiten, zum Beispiel während des Urlaubs, sollten Sie sämtliche Stecker Ihrer Geräte ziehen.
- ✓ Ersetzen Sie defekte oder veraltete Geräte oder lassen Sie sie reparieren.
- ✓ Sichern Sie alle wichtigen Daten auf einer externen Festplatte, die nicht bei Ihnen zu Hause lagert.



# Sicherheit für Ihre Immobilie

Ob Ein- oder Mehrfamilienhaus – Ihre Immobilie ist nicht nur ein Zuhause, sondern auch ein Objekt mit beträchtlichem Wert. Es bietet Ihnen Sicherheit und ist eine langfristige Wertanlage. Damit Ihnen unvorhergesehene Gefahren das nicht nehmen können, lohnt es sich, Ihre Immobilie auch finanziell abzusichern.



Sturm, Gewitter, Hagel, ein Dachstuhlbrand oder Rohrbruch – das alles kann große Schäden an Ihrem Haus verursachen und das Wohnen beeinträchtigen. Oft sind teure und aufwendige Reparaturen nötig. Da ist schnelle und unkomplizierte Hilfe gefragt. Wir sichern Sie mit der DEVK-Wohngebäudeversicherung im Ernstfall gegen Schäden ab. Sogar weitere Naturgefahren (Elementargefahren) sind abgedeckt, sofern Sie diese nicht ausdrücklich abwählen. In solchen Fällen sind wir für Sie rund um die Uhr erreichbar.

## **Smarthomes sind auch versichert**

Für technische Gebäudebestandteile und Smarthome-Anlagen bieten wir ebenfalls Schutz. So können Sie z. B. Ihre Heizungs-, Klima- oder Einbruchmeldeanlage gegen unvorhergesehene Zerstörung oder Beschädigung (z. B. durch Bedienungsfehler, Kurzschluss, Konstruktions- oder Materialfehler) versichern.

## **Wir kümmern uns in der DEVK-Wohngebäudeversicherung um schnelle Regulierung bei:**

- Feuer, Blitzschlag, Im- oder Explosionen
- Leitungswasser
- Sturm oder Hagel
- Überspannungsschäden durch Blitzeinschläge
- Anprall von Luft- und Land- bzw. Schienenfahrzeugen
- (sofern vereinbart) Elementargefahren: z. B. Überschwemmungen, Erdbeben oder Schneedruck

## **Neuer Trend: Tiny Houses und Mobilheime**

Tiny Houses und Mobilheime sind für viele eine attraktive Alternative – ob als Erstwohnsitz oder Feriendomizil. In jedem Fall ist das Tiny House aber eine vollwertige Immobilie, für die Sie selbstverständlich auch eine DEVK-Wohngebäudeversicherung abschließen können.





### Sicher Kosten sparen

Für Neubauten, Komplettanierungen oder installierte Leckage-Schutzeinrichtungen bieten wir attraktive Preisnachlässe. Ebenso kann es sich für Sie auszahlen, wenn Sie eine Versicherung gegen Elementarschäden mit unseren Leistungen aus anderen Sparten kombinieren. Wir beraten Sie dazu sehr gern.

### Schnell zur Hilfe

Im Schadenfall helfen wir Ihnen schnell und unkompliziert. Wir sind rund um die Uhr für Sie erreichbar. Natürlich betreut Sie auch Ihr DEVK-Berater gern und kümmert sich um alles Notwendige.

## Wählen Sie Ihren individuellen Tarif!

Wir bieten die Wohngebäudeversicherung in drei bedarfsgerechten Varianten an und beraten Sie dazu gern.



#### **Aktiv-Schutz**

der Basisschutz für Preisbewusste



#### **Komfort-Schutz**

der Rundumschutz für noch mehr Schutz zum attraktiven Preis



#### **Premium-Schutz**

der Topschutz für Anspruchsvolle mit vielen Leistungen für umfassende Sicherheit

## Produktbeschreibung Gebäude Aktiv, Komfort und Premium

Die nachstehende Tabelle verschafft Ihnen einen Überblick. Sie ist weder ausführlich noch abschließend. Bestandteil sind u. a. die Versicherungsbedingungen.

	Aktiv	Komfort	Premium
Selbstbehalt je Versicherungsfall	optional	optional	optional
<b>Erweiterungen:</b>			
Versicherungsschutz bei grob fahrlässiger Herbeiführung des Versicherungsfalls	5.000 €	✓	✓
Verzicht auf die Anrechnung einer Unterversicherung bis 2.000 € Schadenhöhe	—	✓	✓
Assistance-Leistungen (Home-Service)	✓	✓	✓
Vorsorgeversicherung bei An-, Aus- und Umbauten bis zum Ende der laufenden Versicherungsperiode	✓	✓	✓
Garage(n) (Erweiterung der Stellplätze gegen Mehrbeitrag möglich)	1 Stellplatz, bis 20.000 €	2 Stellplätze, bis 40.000 €	3 Stellplätze
Carport(s) (Erweiterung der Stellplätze gegen Mehrbeitrag möglich)	1 Stellplatz, bis 15.000 €	2 Stellplätze, bis 30.000 €	3 Stellplätze
Ladestation für Elektroautos (Wallbox) (auch: Diebstahl und Beschädigung durch unbefugte Dritte)	—	bis 5.000 €	bis 5.000 €
Nässeschäden durch Regen, Schnee oder Schmelzwasser	—	—	5.000 €
Privat genutzte, aber nicht zu Wohnzwecken dienende Nebengebäude und Anbauten mit einer Gesamtfläche bis 60m <sup>2</sup> und bis Voraussetzung: <ul style="list-style-type: none"> <li>• auf dem Versicherungsgrundstück des versicherten Hauptgebäudes</li> <li>• kein Gewächshaus</li> <li>• keine Tierhaltung oder gewerbliche Nutzung</li> <li>• kein weiches Dach</li> </ul> (Erweiterung des Versicherungsschutzes für größere Nebengebäude/Anbauten gegen Mehrbeitrag nur im Summentarif möglich)	5.000 €	15.000 €	30.000 €
Weiteres Zubehör und weitere Grundstücksbestandteile: (auf dem Versicherungsgrundstück) <ul style="list-style-type: none"> <li>• Antennen, Masten und Freileitungen</li> <li>• Grundstückseinfriedungen (auch Hecken), Trennwände und Sichtzäune</li> <li>• Hof- und Gehwegbefestigungen sowie Wege- und Gartenbeleuchtungen</li> <li>• Hundehütten</li> <li>• dauerhafte und fest mit dem Grundstück verbundene Pergolen, Pavillons, Freisitze und Spielgeräte bis</li> </ul>	—	50.000 €	100.000 €
Verlust von Gas, Öl und Wasser bis	—	15.000 €	✓
Neubepflanzung von begrüntem Dächern bis	—	2.500 €	10.000 €
Schäden durch innere Unruhen	—	15.000 €	✓
Tierbisschäden (z. B. Beschädigung durch Marder an der Dachisolierung oder an elektrischen Leitungen) bis	—	—	5.000 €
<b>Wir übernehmen auch die folgenden Kosten:</b>			
Aufräumungs-, Abbruch-, Bewegungs- und Schutzkosten	100.000 €/10 %*	250.000 €/30 %*	✓
Mehrkosten <ul style="list-style-type: none"> <li>• infolge behördlicher Wiederherstellungsbeschränkungen und ggf. die Restwerte</li> </ul>	50.000 €/10 %*	250.000 €/30 %*	✓
<ul style="list-style-type: none"> <li>• durch Preissteigerungen nach Eintritt des Versicherungsfalls bis</li> </ul>	50.000 €/10 %*	250.000 €/30 %*	✓
Mehrkosten durch Technologiefortschritt bis	100.000 €	250.000 €	✓
Mietausfall für Wohnraum bis	12 Monate	18 Monate	36 Monate
Mietausfall für gewerblich genutzte Räume bis	12 Monate	18 Monate	36 Monate
Kreditkosten statt Mietausfall (Zinsen und Tilgung von Hypotheken) bei einem Totalschaden (Wahlrecht des Kunden anstelle des Mietausfalls) bis	—	—	24 Monate**

# Sinnvolle Leistungen einfach kombinieren

## Die DEVK-Zusatzleistungen für Wohngebäude



### Die DEVK-Gewässerschaden-Haftpflichtversicherung für Ihren Heizöltank

Wenn Öl aus Ihrem Heizungstank austritt, haften Sie als Eigentümer unbegrenzt. Unsere Gewässerschaden-Haftpflichtversicherung schützt Sie vor Haftungsrisiken, die bei der Verwendung und Lagerung von Heizöl entstehen können.

### Erweiterter Schutz für Photovoltaik- und Solaranlagen

Feuer, Wasser, Sturm oder Hagel können Ihre Photovoltaik- oder Solaranlage beschädigen. Wir sichern Ihre Anlage ab. Sogar Schäden durch Bedienungsfehler, Kurzschluss oder Tierbiss können Sie ggf. mitversichern.



Auch für Solar- und Geothermie, andere Wärmepumpenanlagen oder Mini-Blockheizkraftwerke (bis 20 kW) bieten wir Ihnen den passenden Versicherungsschutz.

# Bauzeit ohne Risiko

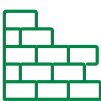


### Die DEVK Versicherungen für Bauherren

Mit dem eigenen Haus erfüllen Sie sich einen Lebenstraum. Für Kinder aus der Nachbarschaft wird die Baustelle schnell zum Spielplatz. Baumaterialien können dabei beschädigt werden. Auch Schäden durch Sturm, Vandalismus oder Materialfehler können Ihre Freude am Hausbau trüben. Sorgen Sie vor, damit Ihr Bauprojekt nicht zum finanziellen Risiko wird.


### Die DEVK-Bauherrenhaftpflichtversicherung

Auf einer Baustelle passieren schnell einmal Unfälle. Schützen Sie sich vor Schadenersatzforderungen. Mit einem einmaligen Beitrag sind Sie von Baubeginn bis zur Fertigstellung Ihres Eigenheims (max. zwei Jahre) rundum abgesichert.



### Die Bauleistungsversicherung

In der Bauphase bieten wir Ihnen zuverlässigen Schutz gegen unvorhergesehene Schäden vom Fundament bis zum Dachstuhl.

 [Zur Produktbeschreibung Wohngebäudeversicherung](#)

	Aktiv	Komfort	Premium
Feuerlöschkosten	—	✓	✓
Gebäudebeschädigung nach einem Fehlalarm von Rauchmeldern bis	—	—	2.500 €
Erstattung von Hotelkosten bis 100 € pro Tag, max. 200 Tage (subsidiär zur Hausratversicherung)	—	✓	✓
Rückreisekosten aus dem Urlaub nach einem erheblichen Versicherungsfall beim versicherten Objekt (Schadenhöhe ab 5.000 €) bis	—	15.000 €	✓
Sachverständigenkosten des Kunden bei einem Versicherungsfall über 40.000 €	—	—	✓
Kosten für die Dekontamination von Erdreich bis	—	50.000 €/10 %*	✓
mutwillige Gebäudebeschädigungen durch unbefugte Dritte (auch durch Mietnomaden) bis <i>gilt – subsidiär – auch für Schäden an Rohbauten mit geschlossenem Baukörper</i>	—	2.500 €	5.000 €
Graffiti-schäden an Ein- und Zweifamilienhäusern, den mitversicherten Garagen/Carports und den Gebäudebestandteilen bis <i>gilt – subsidiär – auch für Schäden an Rohbauten mit geschlossenem Baukörper</i>	—	—	gegen Mehrbeitrag versicherbar
Graffiti-schäden an Mehrfamilienhäusern, den mitversicherten Garagen/Carports und den Gebäudebestandteilen bis <i>gilt – subsidiär – auch für Schäden an Rohbauten mit geschlossenem Baukörper</i>	—	—	gegen Mehrbeitrag versicherbar
Aufräumungskosten für Bäume bis	—	10.000 €	20.000 €
Neubepflanzung von gärtnerischen Anlagen nach einem Versicherungsfall, einschließlich Wiederauf- forstung von Bäumen bis	—	—	10.000 €
Alters- oder behindertengerechte Mehraufwendungen ab einem Schaden von 30.000 € bis	—	—	10.000 €
<b>Erweiterungen zur Gefahr Feuer:</b>			
Implosionsschäden	✓	✓	✓
Schäden durch Luftfahrzeuge (auch unbemannt)	✓	✓	✓
Fahrzeuganprall von Land-, Wasser- und Schienenfahrzeugen	✓	✓	✓
Überspannungsschäden durch Blitz	✓	✓	✓
Sengschäden bis	—	5.000 €/1 %*	✓
Feuer-Nutzwärmeschäden	✓	✓	✓
Verpuffungsschäden, Rauch- und Rußschäden, Schäden durch Überschalldruckwellen	✓	✓	✓
Diebstahl von Gebäudebestandteilen (gilt auch für Nebengebäude) bis	—	5.000 €	10.000 €
<b>Erweiterungen zur Gefahr Leitungswasser:</b>			
Schäden durch Wasseraustritt aus Aquarien und Wasserbetten sowie aus Zimmerbrunnen, Wasser- wänden und -säulen	✓	✓	✓
Schäden durch Wasseraustritt aus Wasch- und Spülmaschinenschläuchen	✓	✓	✓
Schäden durch austretende wärmetragende Flüssigkeiten	✓	✓	✓
Schäden durch Wasseraustritt aus Klima-, Wärmepumpen oder Solarheizungsanlagen	✓	✓	✓
Auftaukosten nach einem versicherten Frostschaden	✓	✓	✓
Mitversicherung von Frost- und sonstigen Bruchschäden an Ableitungsrohren außerhalb des versicherten Gebäudes bis <i>(Erweiterung der Entschädigungsgrenze gegen Mehrbeitrag möglich)</i>	gegen Mehrbeitrag versicherbar	gegen Mehrbeitrag versicherbar	4.000 €
Kosten für die Beseitigung von Rohrverstopfungen inkl. Wurzeleinwachsungen in Ableitungsrohren bis	—	—	5.000 €

	Aktiv	Komfort	Premium
Mitversicherung von Frost- und sonstigen Bruchschäden an Wasserzuleitungs- und Heizungsrohren, <ul style="list-style-type: none"> <li>die auf dem Versicherungsgrundstück verlegt sind, jedoch der Versorgung unversicherter Anlagen dienen, bis</li> <li>die außerhalb des Versicherungsgrundstücks verlegt sind und der Versorgung versicherter Anlagen dienen, bis</li> </ul>	— —	25.000 €/ 5 %* 25.000 €/ 5 %*	✓ ✓
Bruchschäden an Armaturen (z. B. Wasserhähne, Ventile, Heizkörper sowie deren Thermostate) bis	—	1.000 €	2.000 €
Regenwasserleitungen und Entlüftungsrohre innerhalb von Gebäuden, einschl. Folgeschäden durch austretendes Regenwasser	—	✓	✓
Bruch- oder Frostschäden an Zisternen (Regenwassersammelanlagen) bis	—	—	✓
Bruchschäden an Gasleitungen	—	✓	✓
Schäden durch undichte Wartungsfugen (Silikonfugen)	—	—	bis 10.000 €
<b>Erweiterung zur Rohbauversicherung:</b>			
Rohbauversicherung für Leitungswasser, Sturm- und Hagelschäden bei geschlossenem Baukörper (gilt auch für Garagen)	—	—	✓
<b>Erweiterung zu den weiteren Naturgefahren (Elementargefahren) – gilt nur, wenn diese Gefahren mitversichert sind:</b>			
Schäden, die dadurch entstehen, dass Kellerschächte oder -abgänge durch Starkregenereignisse volllaufen und Niederschlagswasser in das versicherte Gebäude eindringt	10.000 €	10.000 €	10.000 €
<b>Erweiterung einer technischen Gefahr:</b>			
Reparaturkostenversicherung für elektrische Antriebe und Öffnungsmechaniken von Rollläden, Markisen, Garagentoren, Fenster des Ein- und Zweifamilienhauses und der dazugehörigen Garagen bis	—	—	1.000 €
<b>Sonstige Erweiterungen gegen Mehrbeitrag:</b>			
Versicherung von technischen Gebäudebestandteilen einschl. Smarthome-Einrichtungen (ohne Photovoltaik, Solar-, Geothermie und sonstige Wärmepumpenanlagen, Mini-Blockheizkraftwerk)	gegen Mehrbeitrag versicherbar	gegen Mehrbeitrag versicherbar	gegen Mehrbeitrag versicherbar
Photovoltaikanlagen (Umfang des Versicherungsschutzes ist u. a. abhängig von der Leistung und dem Alter der Anlage)	gegen Mehrbeitrag versicherbar	gegen Mehrbeitrag versicherbar	gegen Mehrbeitrag versicherbar
Erweiterung des Versicherungsschutzes für Solar-, Geothermie und sonstige Wärmepumpenanlagen, Mini-Blockheizkraftwerk gegen technische Gefahren	gegen Mehrbeitrag versicherbar	gegen Mehrbeitrag versicherbar	gegen Mehrbeitrag versicherbar
Gastank außerhalb des Gebäudes	gegen Mehrbeitrag versicherbar	gegen Mehrbeitrag versicherbar	gegen Mehrbeitrag versicherbar
Haus- und Wohnungsschutzbrief für Vermieter	gegen Mehrbeitrag versicherbar	gegen Mehrbeitrag versicherbar	gegen Mehrbeitrag versicherbar

— nicht versichert    ✓ versichert

\* Die mit \* gekennzeichneten Entschädigungsgrenzen gelten für den Summentarif. Die jeweilige Versicherungssumme in Mark Wert 1914 multipliziert sich mit dem im Zeitpunkt des Versicherungsfalls geltenden Anpassungsfaktor

\*\* Nach Ablauf der 24 Monate ist eine Rückkehr in die Leistung Mietausfall/Mietwert nicht möglich

Bitte beachten Sie, dass sich die finale Summe Ihres Tarifs an der Wohnfläche Ihres Gebäudes orientiert.

# Schnelle Hilfe bei Schäden durch Naturgewalten

Die Erderwärmung sorgt allerorts für unvorhersehbare Wetterereignisse. Heftige Unwetter, Hochwasser oder Starkregen werden immer häufiger. Die DEVK-Elementarversicherung bietet finanziellen Rückhalt bei Schäden durch Naturgewalten.

**!** Auch die Verbraucherverbände und Verbraucherzeitschriften (z. B. Finanztest, ÖKO-TEST) raten dringend zum Abschluss einer Elementarversicherung.

## Mehr Starkregenereignisse in Zukunft zu erwarten

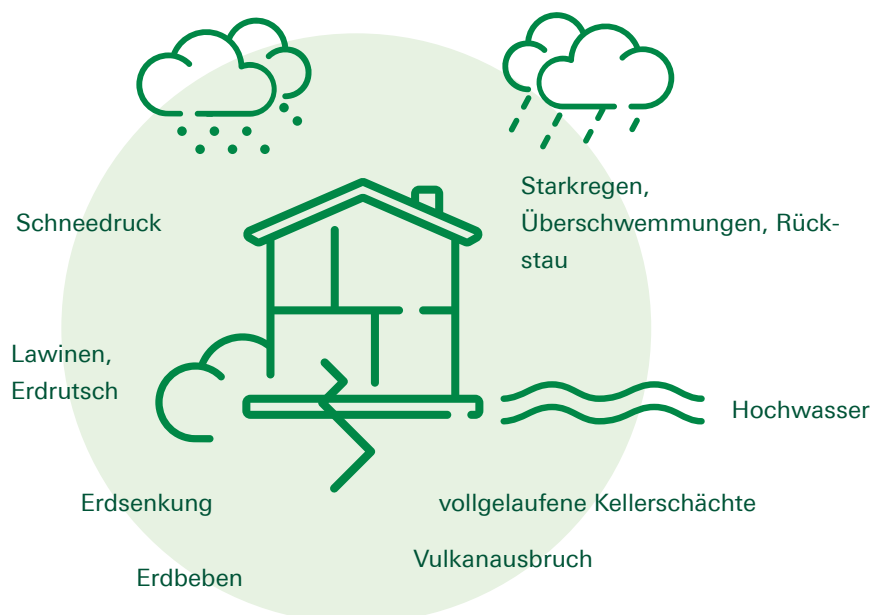
Je wärmer die Luft, desto mehr Feuchtigkeit kann sie aufnehmen: 1 Grad Temperaturanstieg bedeuten rund 7 Prozent mehr Wasser. Seit den 1970er-Jahren ist die Durchschnittstemperatur in Deutschland um rund 1,8 Grad Celsius gestiegen. Je nach Region und Jahreszeit hat die Niederschlagsmenge im Durchschnitt sogar zwischen 10 und 20 Prozent\* zugenommen.

## Die Folgen:

- häufigere und heftigere Stürme
- längere Phasen von Trockenheit
- vermehrte und massive Starkregenereignisse

\*Quelle: <https://wiki.bildungsserver.de/klimawandel>

Mit der DEVK-Elementarversicherung sind Sie umfassend gegen erweiterte Naturgefahren (Elementargefahren) abgesichert:





## Schützen Sie Ihr Hab und Gut

In den allermeisten Regionen können Sie Ihre Immobilie bei der DEVK problemlos gegen Naturgewalten versichern. Die DEVK bietet zuverlässigen Elementarschutz für Wohngebäude und Hausrat.



Unter [www.devk.de/naturgefahren](http://www.devk.de/naturgefahren) erfahren Sie mehr zum Angebot der DEVK.

### Starkregenvorsorge – Gefährdung kennen, Schäden und Risiko mindern!

Schauen Sie auch bei Ihrer Gemeinde, Stadt oder im Landkreis nach weiterführenden Infos wie

- Starkregenkarte
- Wasserrisiko-Check
- Kanalrückstau
- oder regionalen Wettervorhersagen



# Tipps

## 1 Machen Sie den Check

Prüfen Sie genau, welche Naturgefahren Ihr Versicherungsvertrag abdeckt – und ob das dem Gefährdungsprofil Ihrer Immobilie gerecht wird. Ihr DEVK-Berater hilft Ihnen, den genauen Überblick zu gewinnen.

## 2 Überprüfen Sie die Gefährdung durch Hochwasser

Einen ersten Eindruck davon, wie hoch die Hochwassergefahr für Ihre Immobilie oder Ihr Grundstück ist, können Sie auf der Seite des GDV bekommen: [www.gdv.de](http://www.gdv.de)



## 3 Lassen Sie einen Hochwasserpas erstellen

Wenn Sie es genau wissen wollen, können Sie ebenso fachkundige Gutachter bestellen, die Ihnen einen Hochwasserpas für Ihre Immobilie erstellen. Denn Hochwasser entsteht nicht nur durch Starkregen oder Überflutungen. Auch von ungünstigen geologischen Gegebenheiten oder Kanälen unter der Erde können Gefahren ausgehen.

## 4 Nutzen Sie Hochwasserschutzsysteme

Ob Fenster, Garagen oder Türen im Erd- und Kellergeschoss – es gibt Möglichkeiten, diese hochwasserfest zu machen. Ein Hochwasserschutzsystem registriert bedrohliche Wassermengen und hält Ihre Garage auch bei hohen Wasserständen trocken. Hochwasserfenster halten das Eindringen von Wasser in Ihre Wohnung ab.



# In jeder Lebenslage gut versichert

## Die DEVK Versicherungen

Wir stehen Ihnen nicht nur bei Hausrat- oder Gebäudeschäden mit Rat und Tat zur Seite, sondern auch bei Rechtsstreitigkeiten rund um Haus und Hof.

### **Rechtsschutzversicherung für Eigentümer und Mieter**

Überhängende Äste, Mieterhöhung – Meinungsverschiedenheiten mit dem Vermieter oder Ärger mit den Nachbarn sind nicht selten. Auch ohne Verschulden können Sie in einen Rechtsstreit geraten. Verlassen Sie sich in diesen Fällen auf die professionelle Unterstützung durch einen Anwalt. Mit der DEVK-Rechtsschutzversicherung sind Sie auf der sicheren Seite.

### **Privat- und Familien-Haftpflichtversicherung**

Ihr Sohn lässt die Spiegelreflexkamera des Nachbarn fallen, ein Passant stürzt auf Glatteis vor Ihrem Haus oder Sie verursachen einen Fahrradunfall. Hier können schnell hohe Schadenersatzzahlungen auf Sie zukommen. Mit unseren flexiblen Privathaftpflichtpaketen für Singles und Familien sind Sie bestens geschützt gegen große Schäden und kleine Missgeschicke.

Leistungsstarke Produkte, ausführliche Beratung und schnelle, unbürokratische Hilfe im Schadenfall sind für uns selbstverständlich.



## Eine Versicherung, die tut, was sie sagt

### Tatkräftig versichert, ohne viele Worte

Bei der DEVK sind rund 7.500 Mitarbeiter im Einsatz, um schnell und tatkräftig zu helfen. Wir packen Probleme an und finden für unsere Kunden die passende Lösung. Mit einer von 1.250 Geschäftsstellen sind wir auch in Ihrer Nähe.

#### Die DEVK – traditionell gut aufgestellt:

- fairer und preiswerter Versicherungsschutz
- mehr als 2.500 Berater im Einsatz
- überzeugende Leistungen
- Kundenservice rund um die Uhr erreichbar
- mehr als 4 Millionen Kunden bundesweit
- Partner der Versicherten seit über 135 Jahren

#### Profitieren Sie von unseren aus- gezeichneten Leistungen!



Service Telefon:  
0800 4-757-757

24 Stunden erreichbar,  
gebührenfrei aus dem  
deutschen Telefonnetz

**DEVK**



**Wir sind täglich  
24 Stunden  
für Sie da!**

**DEVK Versicherungen**

Zentrale Köln  
Riehler Straße 190  
50735 Köln

Service Telefon: 0800 4-757-757  
(gebührenfrei aus dem deutschen Telefonnetz)

E-Mail: [info@devk.de](mailto:info@devk.de)  
[www.devk.de](http://www.devk.de)  
[www.facebook.com/devk](https://www.facebook.com/devk)



Ihr DEVK-Berater: